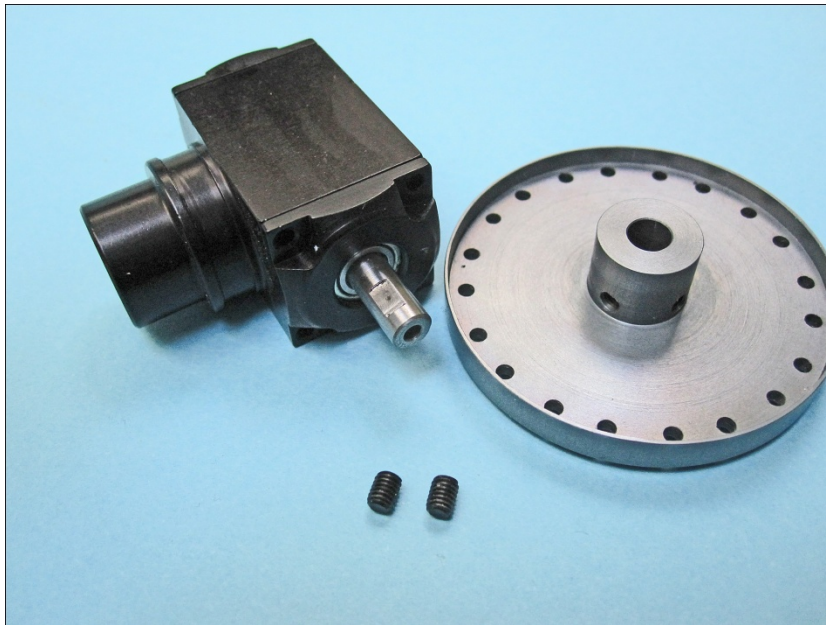




Fenestron Assembly

Ord.No. 93/90 – 93/93



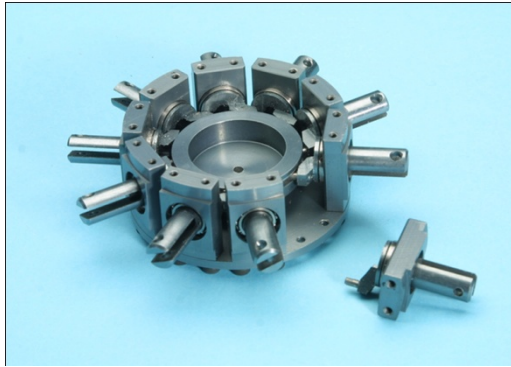
Montieren Sie die Fenestronnabe mit 2 Madenschrauben M3x4mm. Stellen Sie dabei sicher, dass die Madenschraube auf der Abflachung der Welle sitzt. Verwenden Sie für *alle* Bauschritte Schraubensicherung Ord.No. 10/24.

Secure the Fenestron back plate to the tail gearbox outshaft using 2 off M3x4mm grub screws.



Make sure one grub screw is tightened on the flat of the output shaft.

Use thread lock (Vario ord.no 10/24) on the grub screw threads.

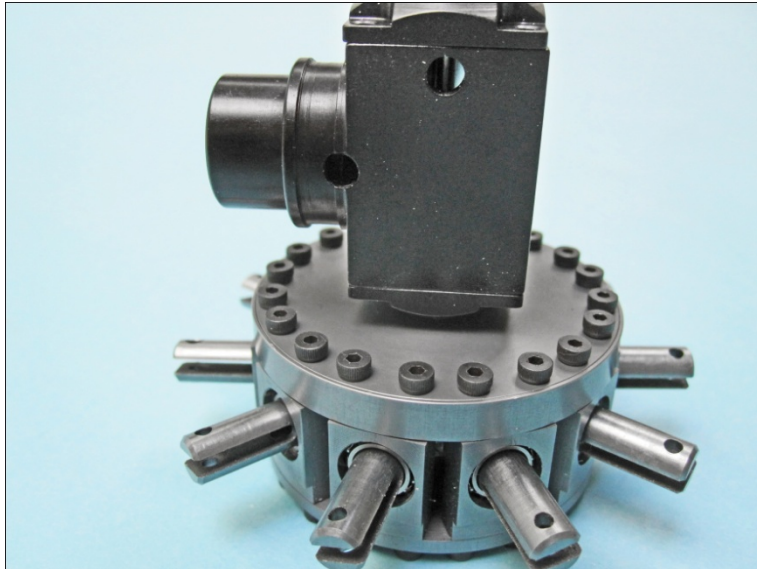


Montieren Sie die Blatthalter auf der vorderen Platte mit M2x6mm Schrauben.



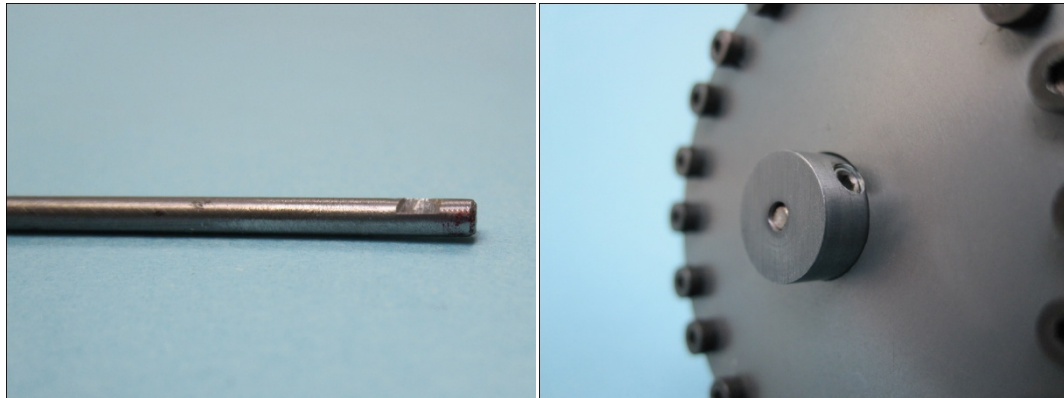
Secure the blade holder assemblies (x10) to the Fenestron front plate using 20 off M2x6mm bolts.

Use thread lock (Vario ord.no 10/24) on the threads of the bolts.



Montieren Sie die
Blatthalter auf der
Fenestronnabe

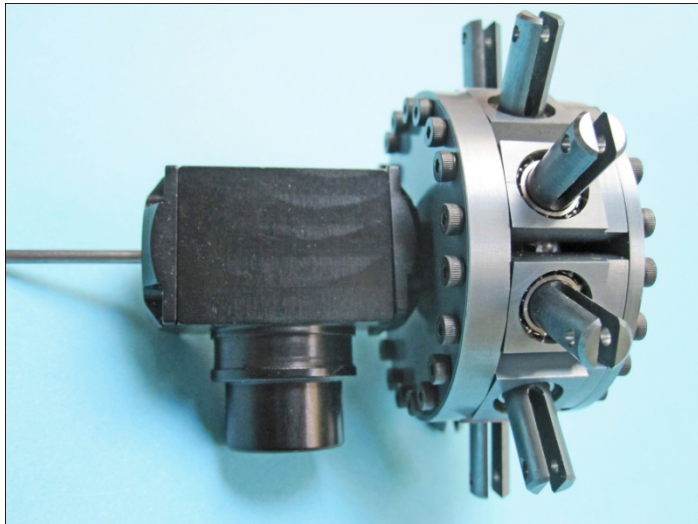
Secure the Fenestron blade
holder assembly to
Fenestron back plate using
20 off M2x6mm bolts.



Bringen Sie eine Abflachung auf dem Steuerdraht an. Und montieren Sie den Steuerdraht mit M3x4 Madenschrauben in der Steuerscheibe.

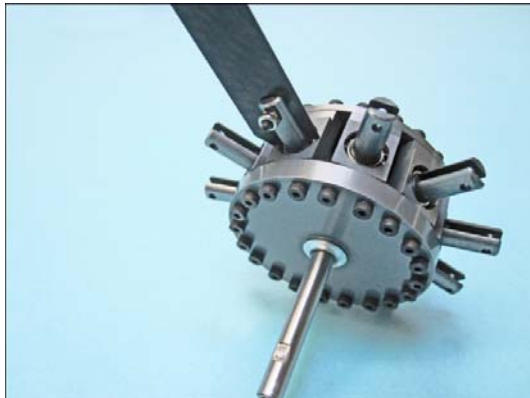
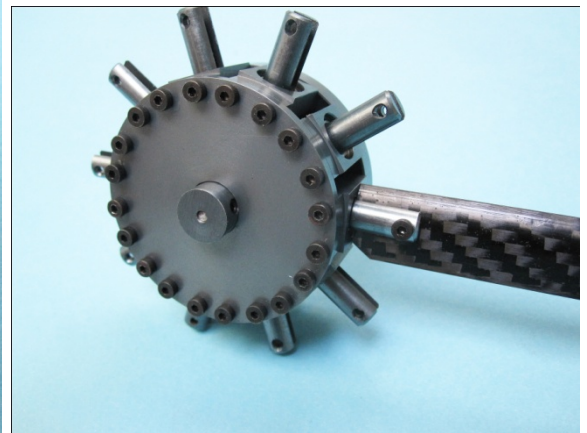
Make a flat on the fenestron control rod, towards one end where it is secured to the tail blade control ring.

Secure the control rod to the tail blade control ring using 2 off M3x4mm grub screws.



Fertig montierter Fenestron

Completed Fenestron
mounted to the tail gearbox



Montieren Sie die Blätter
mit M2x10mm
Inbusschrauben und
Stopmuttern.

The tail blades (x10) are
fitted to the Fenestron using
M2x10mm bolts and nyloc
nuts.

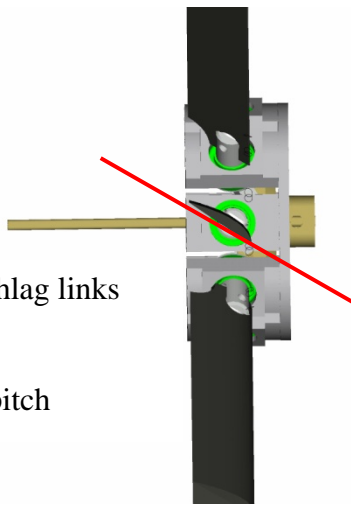


Fenestron am Modell montiert.

Completed Fenestron fitted to EC135

Maximalausschlag links
ca. 40°

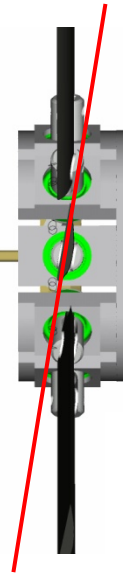
Max turn left pitch



Flugrichtung
Flight direction

Maximalausschlag rechts
ca. 10°

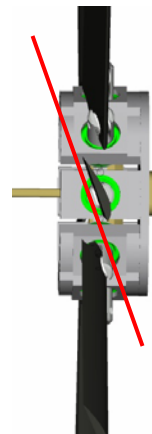
Max turn right pitch
is -10°



Stellen Sie sicher, das Sie den vollen
Steuerausschlag (ca. 50°) leichtgängig
erreichen.

Nur so stehen im Flug die benötigten
Ausschläge zur Verfügung.

Check Maximum movement is 50°
There must be no binding!
For the flight limit the movement to 40°



Schwebeposition ca. 20°

Hover pitch is approximately 20°

