

Bedienungsanleitung V-Serie ESC von T-Motor

Einleitung

Vielen Dank, dass Sie sich für dieses Produkt entschieden haben!

Brushless-Power-Systeme können sehr gefährlich sein. Jede missbräuchliche Verwendung kann zu Verletzungen und Schäden am Produkt und den dazugehörigen Geräten führen. Lesen Sie diese Bedienungsanleitung vor dem Gebrauch sorgfältig durch. Da wir keine Kontrolle über die Verwendung, die Installation oder Wartung dieses Produktes haben, übernehmen wir keine Haftung für etwaige Schäden oder Verluste, die aus falscher Verwendung des Produkts oder unbefugten Änderungen am Produkt resultieren.

Achtung:

Dieser Artikel ist kein Spielzeug! Für Jugendliche unter 18 Jahren nur unter Aufsicht Erwachsener geeignet.

Alle T-Motor-Produkte sind ausschließlich für den Modellbaubetrieb vorgesehen. Jegliche anderweitige Nutzung entspricht nicht dem Sinn der Entwicklung und geschieht ausdrücklich auf eigene Gefahr.

Spezifikation

Model	Con. Current	Burst Current (10s)	LiPo	Gewicht	Abmessungen (L*B*H)
V45A LITE 6S 4IN1	45A*	55A	3-6S	13g	Montageloch:30,5x30,5/M3
V50A 6S 4IN1 32BIT	50A*	55A	3-6S	18,5g	45,4x43,8x8 Montageloch:30,5x30,5/M3
V50A SE 6S 4IN1 32BIT	50A*	60A (5s)	3-6S	12,3g	41x44,4x5,8 Montageloch:30,5x30,5/M3

*nur bei guter Wärmeableitung

Eigenschaften

1. BLHeli-S-Firmware

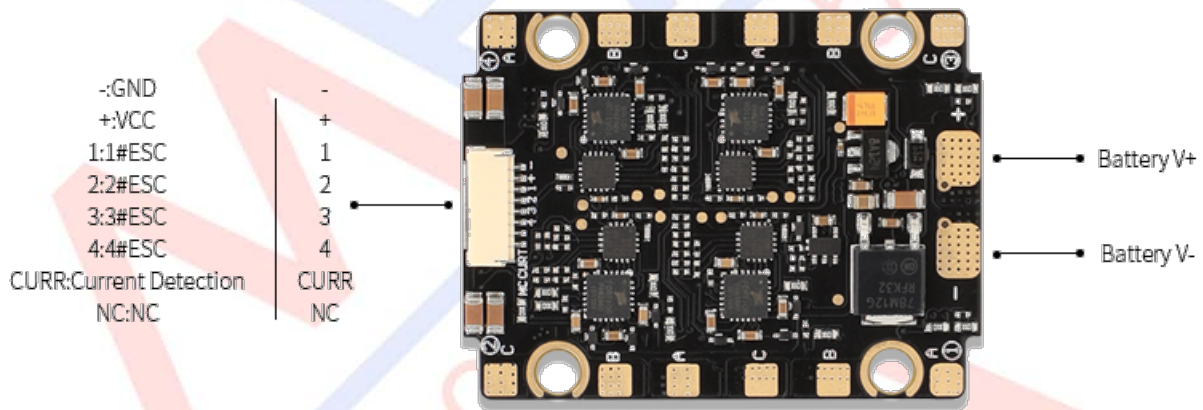
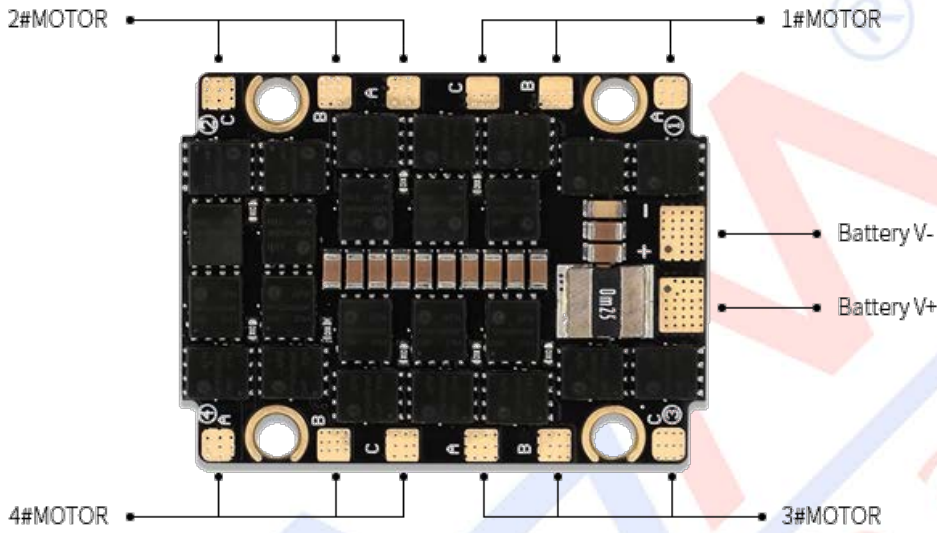
Warnung!

Bitte entfernen Sie vor dem Kalibrieren und Programmieren die Propeller.

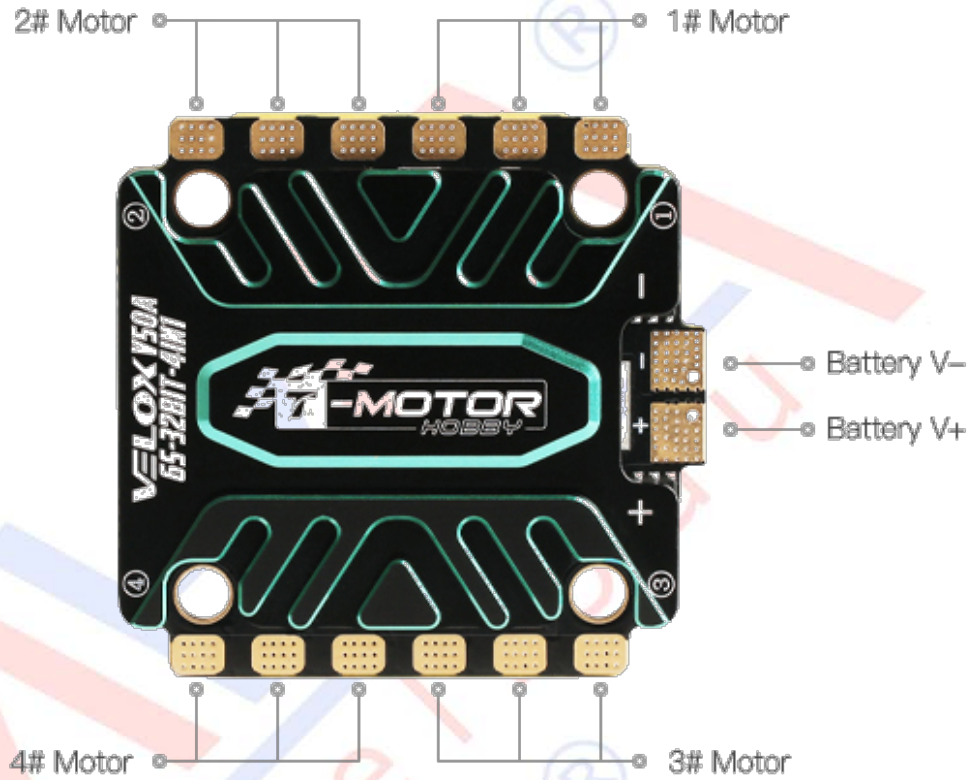
Anschlussdiagramm

Bitte stellen Sie sicher, dass alle Verbindungen gut isoliert sind, um Schäden zu vermeiden.

[V45A LITE 6S 4IN1](#)

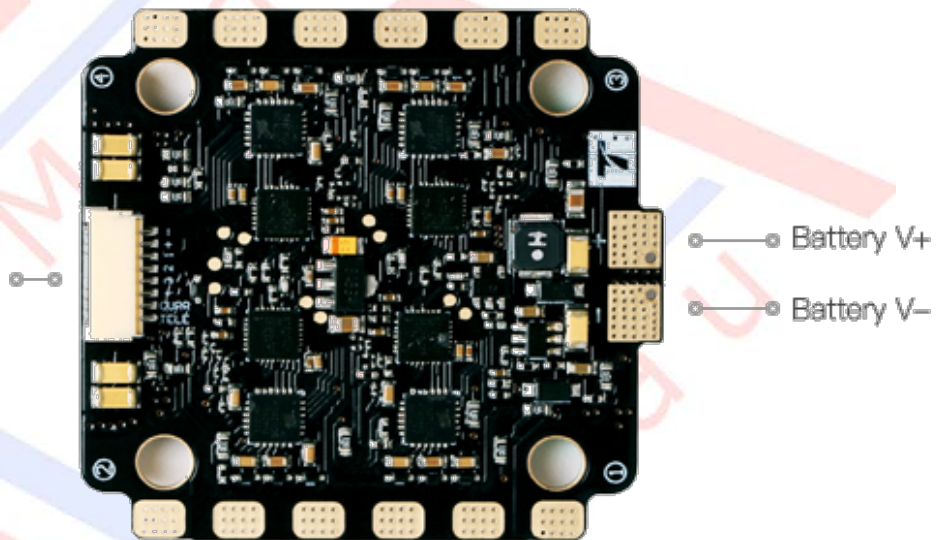


V50A 6S 4IN1 32BIT

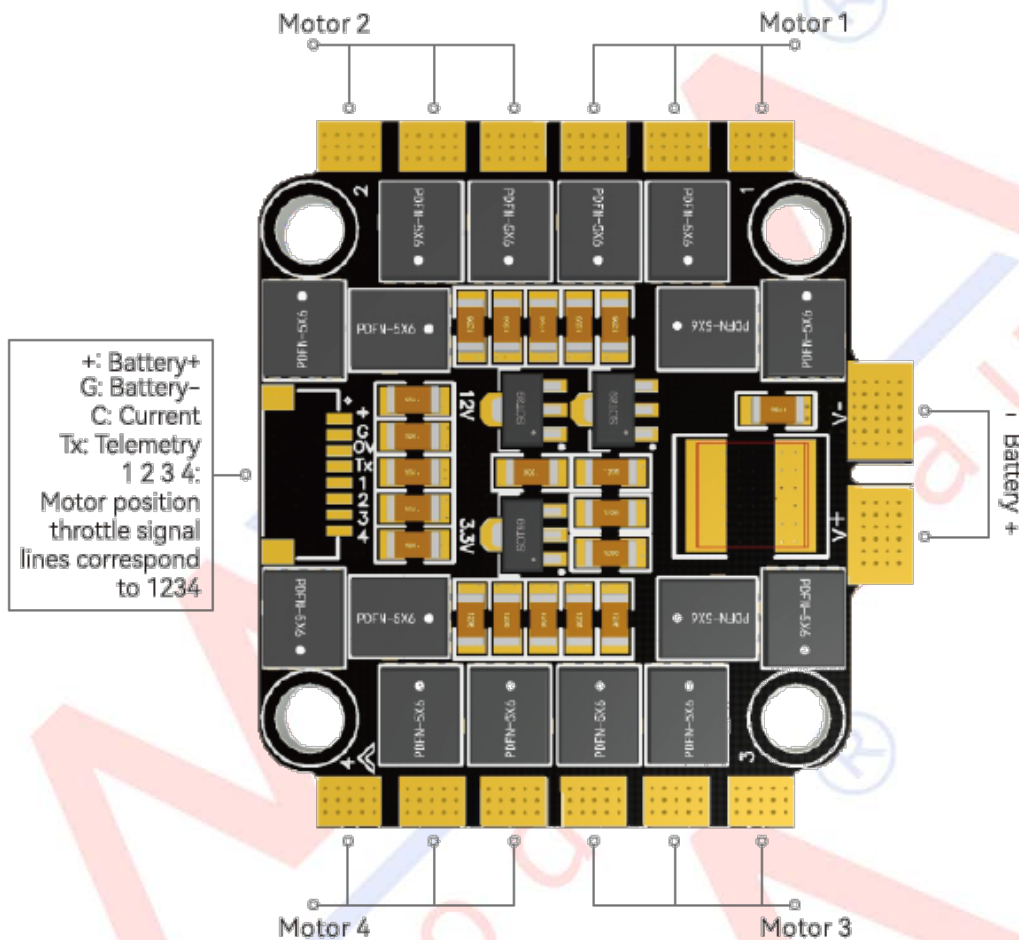


- : GND
- +: BAT+
- 1: 1#ESC
- 2: 2#ESC
- 3: 3#ESC
- 4: 4#ESC

-
+
1
2
3
4
CURR
TELE



[V50A SE 6S 4IN1 32BIT](#)



Altgeräteentsorgung



Elektronische Geräte dürfen nicht einfach in eine übliche Mülltonne geworfen werden. Der Artikel ist daher mit dem nebenstehenden Symbol gekennzeichnet. Dieses Symbol bedeutet, dass elektrische und elektronische Geräte am Ende ihrer Nutzungsdauer, vom Hausmüll getrennt, entsorgt werden müssen. Entsorgen Sie das Gerät bei Ihrer örtlichen kommunalen Sammelstelle oder Recycling-Zentrum. Dies gilt für alle Länder der Europäischen Union sowie anderen Europäischen Ländern mit separatem Sammelsystem.

Konformitätserklärung:



Das Gerät wurde gemäß den europäisch harmonisierten Richtlinien bewertet, was bedeutet, dass Sie ein Produkt besitzen, das die Sicherheitsstandards der Europäischen Gemeinschaft erfüllt. Wenn Sie eine Konformitätserklärung benötigen, können Sie diese bei der MHM-Modellbau GmbH & Co. KG anfordern.



MHM-Modellbau KG
Neudorfer Str. 281 F
09474 Crottendorf
Deutschland
WEEE-Reg.-Nr. DE 41692360 www.mhm-modellbau.de