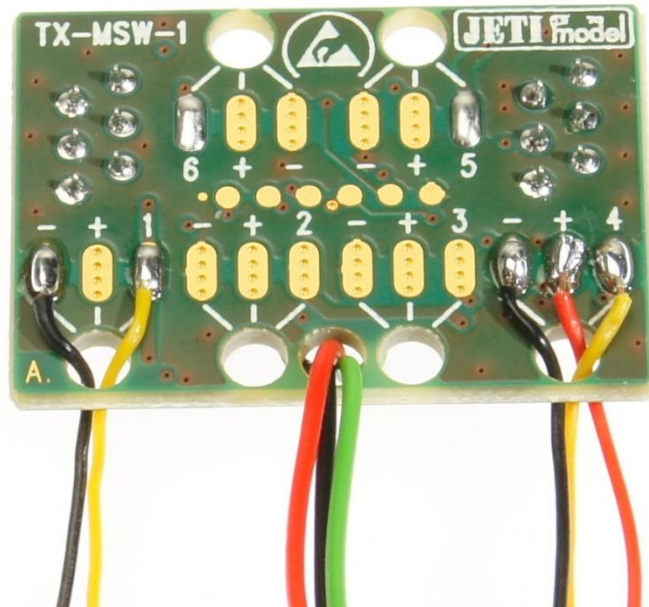


Beiblatt zur Anleitung zur MSW Erweiterungsplatine:

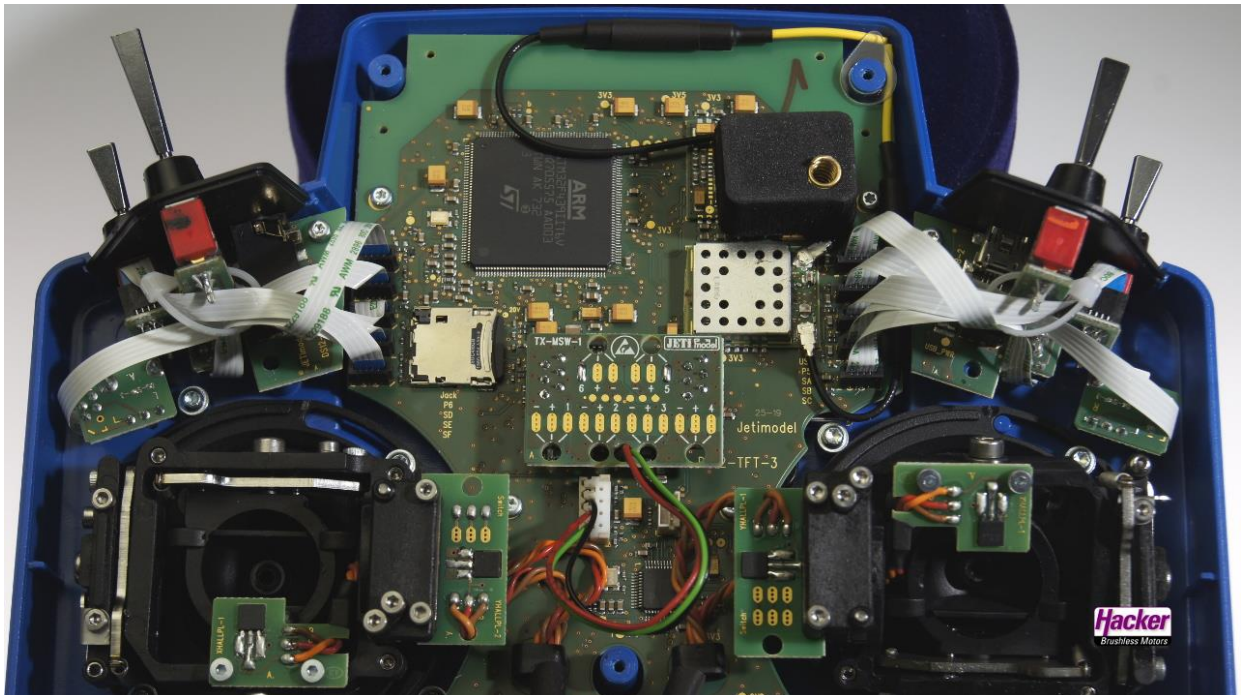
Montagebeispiele

Die Rückplatte abschrauben und den Senderakku abstecken. Die Kabel der Schalter/Taster/Potentiometer anlöten (hier im Beispiel ein Knüppelschalter und ein Knüppeltaster).

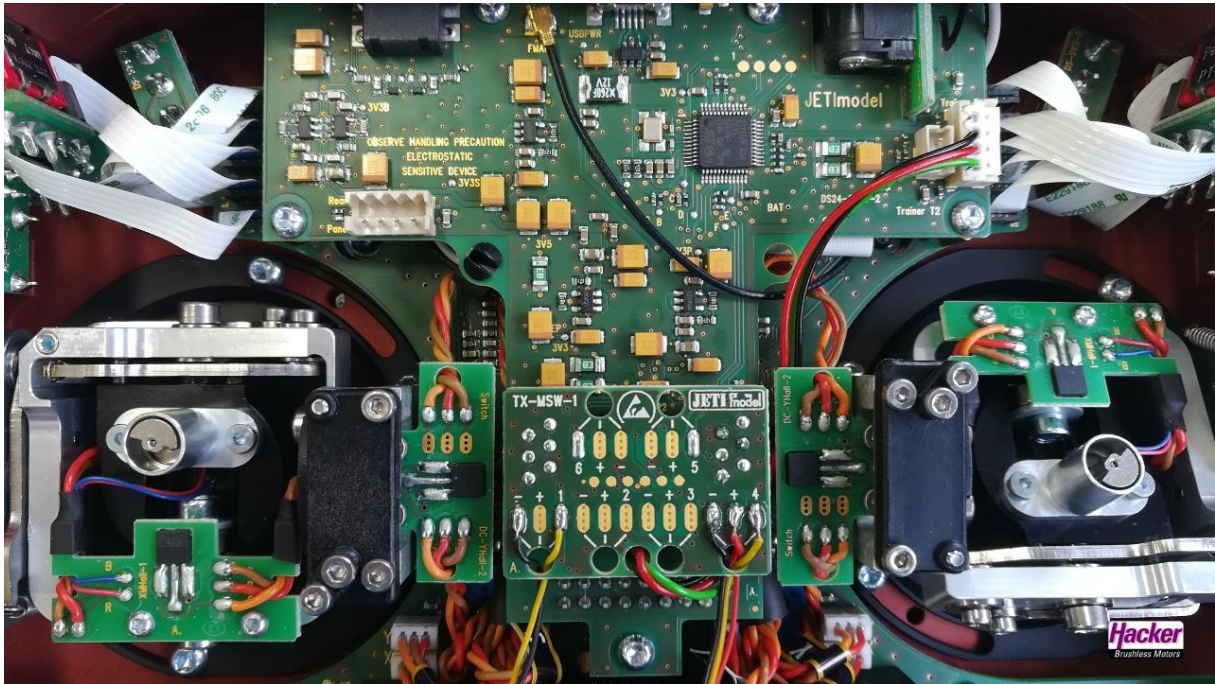


Das MSW Erweiterungsmodul mit dem internen PPM Eingang verbinden und wie hier gezeigt auf den roten Steckplätzen aufstecken.

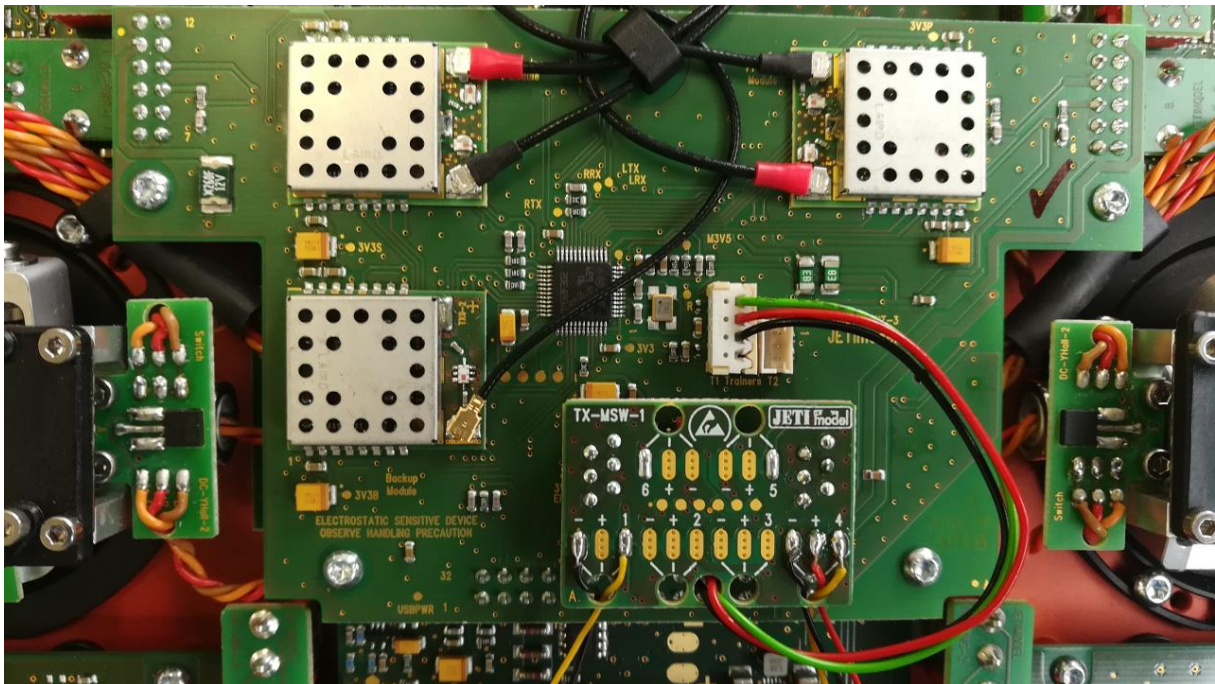
Sender JETI Duplex DS-12:



Sender JETI Duplex DS-24:

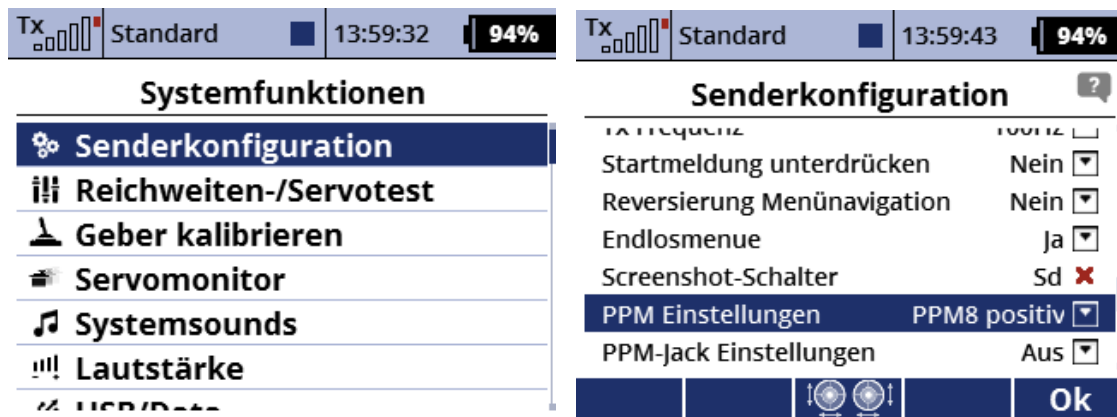


Sender JETI Duplex DC-24:



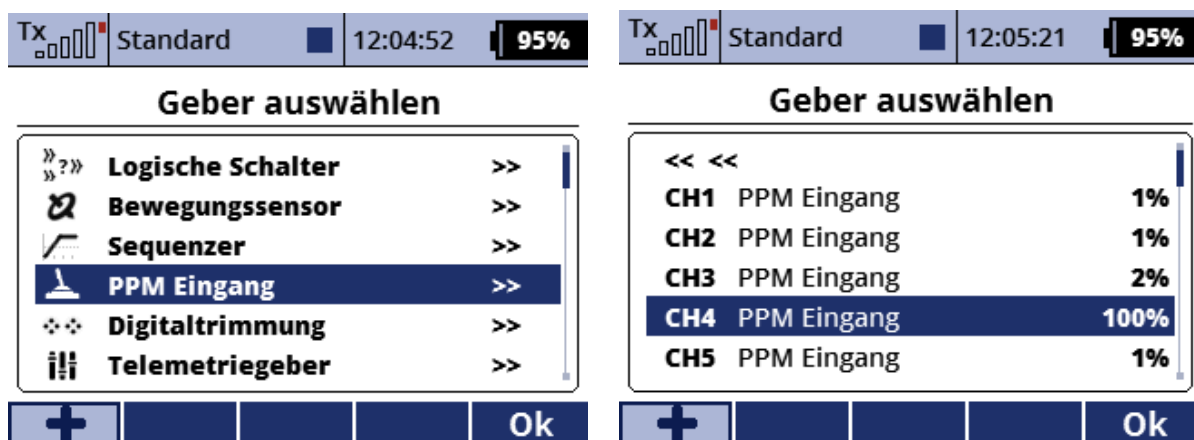
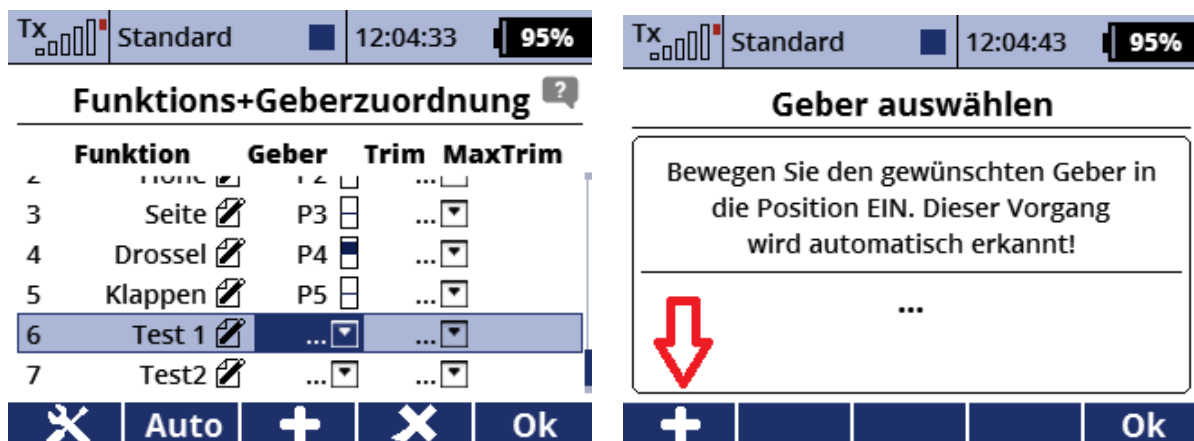
Nach einer kompletten Sichtkontrolle den Senderakku wieder anstecken und den Rückdeckel verschrauben.

Einstellungen am Sender > Menü > Systemfunktionen > Senderkonfiguration:



Die Auswahl eines Gebers (hier im Beispiel einer Funktion) erfolgt wie gewohnt über das An klicken des Gebers und der folgenden Geberauswahl.

Hier für Sender mit SW Stand 5.0 und Höher:



Tx Standard 12:05:33 95%

Geber auswählen

CH4

100%

Mitte Prop. Rev. Clr Ok

Tx Standard 12:06:05 95%

Funktions+Geberzuordnung

Funktion	Geber	Trim	MaxTrim
2	Seite	P3	...
3	Seite	P3	...
4	Drossel	P4	...
5	Klappen	P5	...
6	Test 1	CH4	...
7	Test2	CH1	...

✕ Auto + ✕ Ok

Hier für Sender mit SW Stand bis 4.28:

Tx Standard 13:51:47 77%

Funktions+Geberzuordnung

Funktion	Geber	Trim	MaxTrim
4	Drossel	P4	...
5	Empf.	P6	...
6	Mode	Se	...
7	Test 1
8	Test 2

Auto + - Ok

Tx Standard 13:51:53 77%

Geber auswählen

Bewegen Sie den gewünschten Geber in die Position EIN. Dieser Vorgang wird automatisch erkannt!

...

Log. G_{SENS.} A₊B₊ Mx Apps

Tx Standard 13:52:27 77%

Geber auswählen

Tr5	Trim	0%
Tr6	Trim	0%
CH1	PPM Eingang	0%
CH2	PPM Eingang	0%
CH3	PPM Eingang	0%
CH4	PPM Eingang	0%

Log. G_{SENS.} A₊B₊ Mx Apps

Tx Standard 13:52:32 77%

Geber auswählen

CH4

0%

Mitte Prop. Rev. Clr Ok

Tx  Standard  13:52:49  77%

Funktions+Geberzuordnung

	Funktion	Geber	Trim	MaxTrim
4	Drossel	P4		...
5	Empf.	P6		...
6	Mode	Se		...
7	Test 1	CH4		...
8	Test 2	CH1		...

Auto
+
-
Ok